

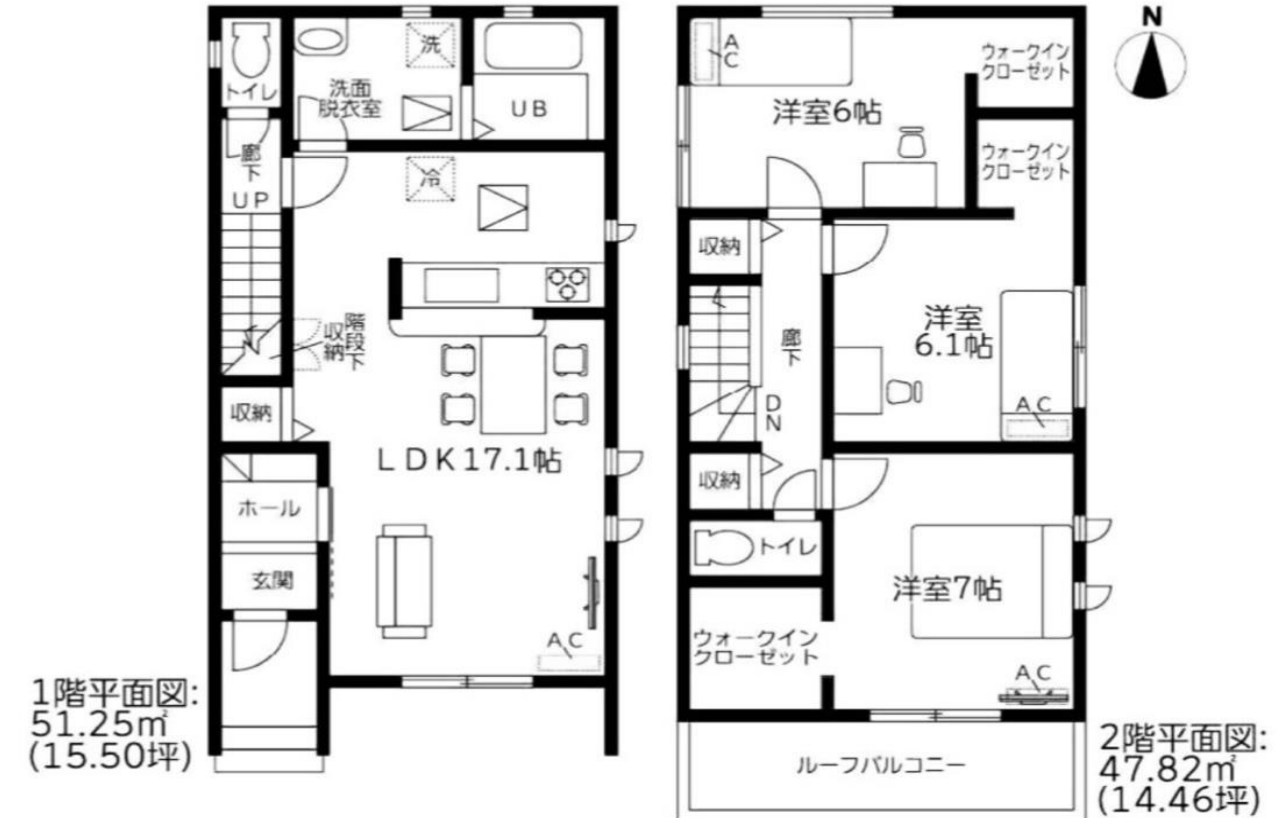
新築販売
新築分譲住宅
名古屋市北区
西味鏡22-1期
西味鏡小学校区
北中学校区

新価格発表!



2,590万円 (税込)

1号棟 2,590万円 (税込) 敷地面積 98.40㎡ 29.76坪
延床面積 99.07㎡ 29.96坪

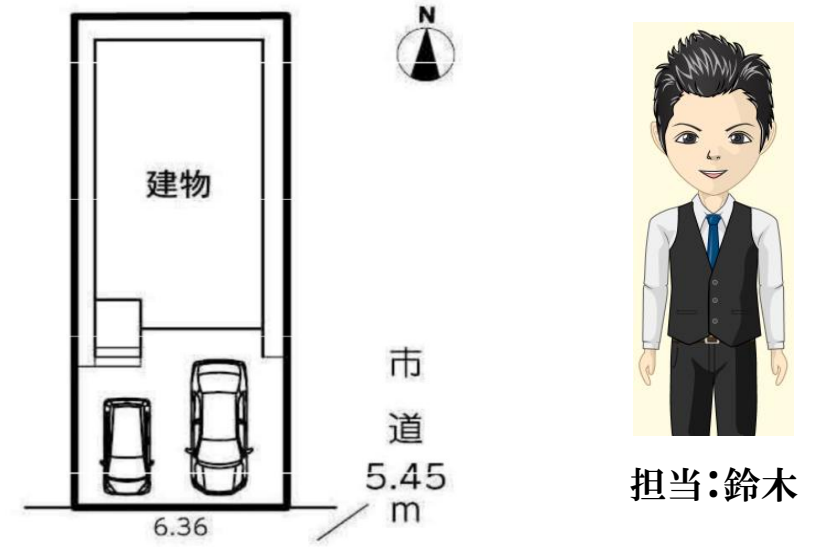


- LDK17.1帖
- WIC×3カ所
- ルーフバルコニー
- 並列2台駐車
- システムキッチン
- 南向き
- 宅配ボックス

耐震等級 最高等級3
住宅性能評価書取得物件

- LIFE INFORMATION
- 東海交通事業城北線 「比良」駅 徒歩約21分
 - 名古屋楠幼稚園 徒歩約8分
 - 西味鏡保育園 徒歩約6分
 - 西味鏡小学校 徒歩約7分
 - 北中学校 徒歩約12分
 - ピアゴ味鏡店 徒歩約16分

月々のお支払い例
¥59,545
金利0.5% 借入金額2590万円 期間40年
頭金なし・ボーナス支払いなし



新生活応援キャンペーン
選べるご成約特典!!
下記商品から3つお選びいただけます♪

- ①冷暖房エアコン
- ②テレビ55インチ
- ③全居室LED照明
- ④地デジアンテナ
- ⑤JCB商品券5万円

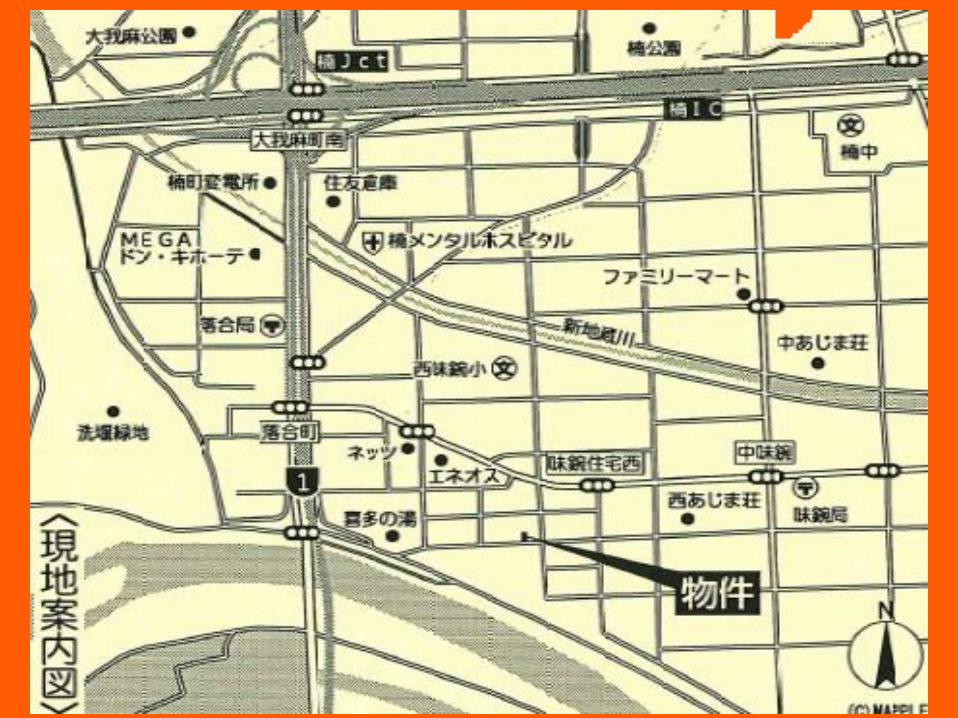
名古屋市北区西味鏡の家

OPEN HOUSE

毎週土曜、日曜、祝日
10:00~17:00
ご見学希望の方はこちらまで↓
0568-34-2857

カーナビをお持ちのお客様は

名古屋市北区西味鏡一丁目833番地



物件買取強化中!!
現在当社では土地、マンション、一戸建ての買取を強化しております!!
最短当日の査定を行います!!

株式会社ランドスケープ
〒486-0945 愛知県春日井市勝川町3丁目13番地2
愛知県知事免許(2)第23686号(社)全国宅地建物取引業協会
全国宅地建物取引業保証協会会員

☎ **0568-34-2857**
ランドスケープ 春日井 検索

■名古屋市北区西味鏡22-1期 物件概要
●所在地/愛知県名古屋市北区西味鏡一丁目833番地 ●交通/東海交通事業城北線「比良」駅徒歩約21分 ●用途地域/準工業地域(建ぺい率60%・容積率200%) ●地目/宅地 ●土地権利/所有権 ●都市計画/市街化区域 ●施設/公営上水道、公共下水、中部電力、都市ガス ●建物構造/木造2階建 ●総戸数/1戸 ●今回販売戸数/1戸 ●建築確認番号/確認サービス第KS123-0410-54537号 ●道路幅員/公道南側5.45m ●築年月/2023年8月 ●引渡し予定/相談 ●その他の法令/第4種高度地区、準防火位置、緑化地域 ●諸経費が別途必要となります。詳細については係員までお問合せ下さい。 ●所要時間は地図上の概測距離を80m=徒歩1分、240m=自転車1分で計算したものです。 ●改良の為、図面等多少の変更をとまう場合がございます。 ●取引態様/媒介(ご成約時には仲介手数料を申し受けます) ●備考/登記事務所は売主指定となります。 ●網戸はオプション工事となります。 ●広告有効期限/折込日より一か月