

新築販売
 豊山町
 豊場12期
 豊山小学校区
 豊山中学校区

新価格発表！

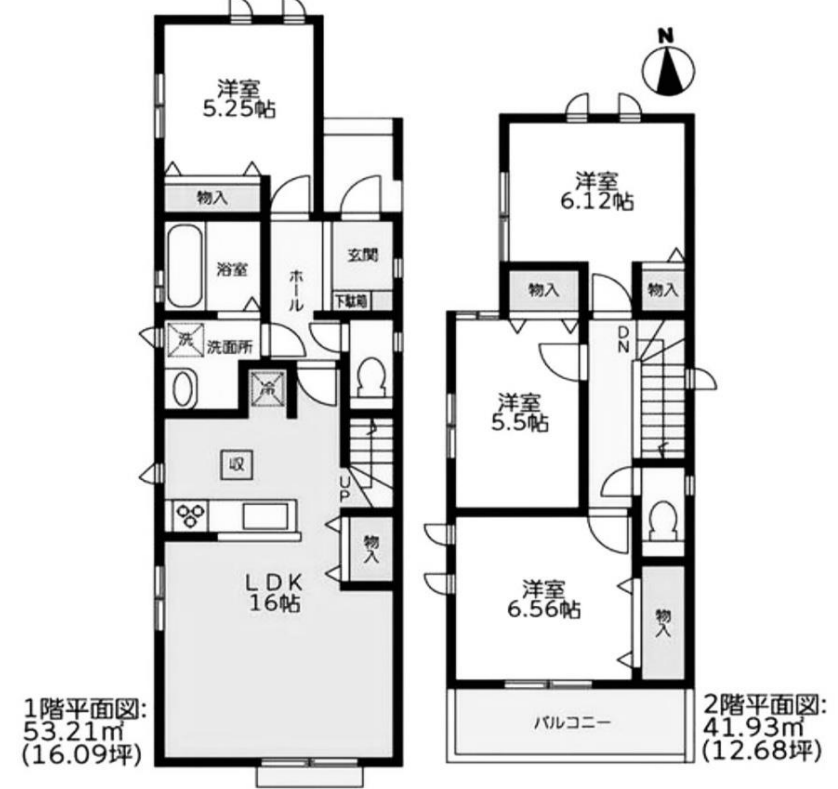


※同ハウスメーカー施工例
 現在建築中の為、
 お近くの完成物件を
 ご案内致します。

2,990 (税込) 万円

1号棟 2,990 (税込) 万円
 敷地面積 127.83 m² 38.66 坪
 延床面積 94.93 m² 28.71 坪

2号棟 2,990 (税込) 万円
 敷地面積 127.00 m² 38.41 坪
 延床面積 95.14 m² 28.77 坪

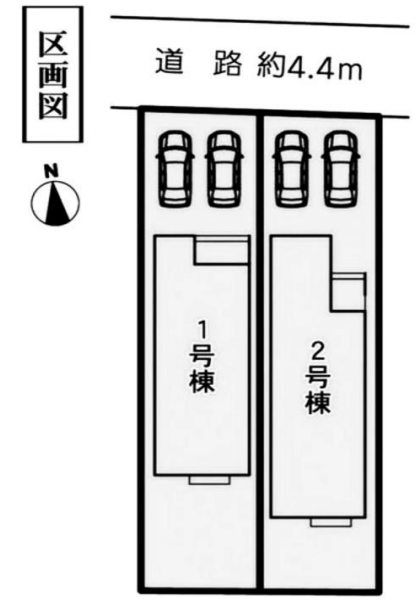


耐震等級 最高等級3
 住宅性能評価書取得物件

LIFE INFORMATION

- バス停 「西豊場」停 徒歩約2分
- 富士保育園 徒歩約6分
- 天使幼稚園 徒歩約17分
- 豊山小学校 徒歩約7分
- 豊山中学校 徒歩約9分
- クリエイト 徒歩約9分

月々のお支払い例
¥68,741
 金利0.5% 借入金額2990万円 期間40年
 頭金なし・ボーナス支払いなし



担当:鈴木

新生活応援キャンペーン
選べるご成約特典！！
 下記商品から**3つ**お選びいただけます♪

- ①冷暖房エアコン
- ②テレビ55インチ
- ③全居室LED照明
- ④地デジアンテナ
- ⑤JCB商品券5万円

豊山町豊場高前の家

OPEN HOUSE

毎週土曜、日曜、祝日
 10:00~17:00
 ご見学希望の方はこちらまで↓
0568-34-2857

カーナビをお持ちのお客様は

西春日井郡豊山町豊場高前37番地



物件買取強化中！！
 現在当社では土地、マンション、一戸建て
 の買取を強化しております！！
 最短当日の査定を行います！！

株式会社ランドスケープ
 〒486-0945
 愛知県春日井市勝川町3丁目13番地2
 愛知県知事免許(2)第23686号(社)全国宅地建物取引業協会
 全国宅地建物取引業保証協会会員

0568-34-2857
 ランドスケープ 春日井 検索

■豊山町豊場12期 物件概要
 ●所在地/愛知県西春日井郡豊山町大字豊場字高前37 ●交通/バス「西豊場」停徒歩約2分 ●用途地域/第1種住居地域(建ぺい率60%・容積率200%) ●地目/宅地 ●土地権利/所有権 ●都市計画/市街化区域 ●施設/公営上水道、公共下水、中部電力、都市ガス ●建物構造/木造2階建 ●総戸数/2戸 ●今回販売戸数/2戸 ●建築確認番号/第HPA-24-00826-1号他 ●道路幅員/公道北側4.4m ●築年月/2024年5月 ●引渡し予定/相談 ●その他の法令/法22条区域、特定都市河川浸水被害対策法 ●諸経費が別途必要となります。詳細については係員までお問合せ下さい。 ●所要時間は地図上の概測距離を80m=徒歩1分、240m=自転車1分で計算したものです。 ●改良の為、図面等多少の変更をとまう場合がございます。 ●取引態様/媒介(ご成約時には仲介手数料を申し受けます) ●備考/登記事務所は売主指定となります。 網戸はオプション工事となります。 ●広告有効期限/折込日より一か月